



PROJECT IN DE KIJKER: BESIX TE UKKEL

BALEN/LOMMEL - Begin 2010 startte JUMA Beton met de productie van voorgespannen betonelementen. Na meerdere projecten met rechthoekige liggers werd de uitvoering van U-vormige liggers (caissons) aangenomen!

5 U-vormige elementen van 25m80 en circa 50ton per stuk voor Besix te Ukkel.

Voor dit project werd samen met ons engineering-team een oplossing uitgewerkt om deze elementen op een hoogwaardig kwalitatieve

en efficiënte manier uit te werken.

Om in de toekomst nog meer van deze type liggers te kunnen maken van een groot gamma aan afmetingen werd een speciale "binnenmal" aangekocht.

We mogen eerlijk zijn...zo'n groots project onmiddellijk in je verkoopportefeuille steken voor spanbeton lag boven alle verwachtingen!



Het had dan ook heel wat voeten in aarde, van kleine onvoorziene zaakjes, tot behoorlijke druk op de planning, ... maar toch met veel inzet er tegen aan om de liggers klaar te krijgen!



Ondertussen zijn deze liggers afgewerkt en met speciaal lengte transport tot in Ukkel geraakt.



De 5 liggers worden naast mekaar geplaatst op twee landhoofden, dit over de spoorwegen heen.

Nadien zorgt de klant voor het plaatsen van leidingen in deze vorm en voor het plaatsen van deksels, zodat het geheel met beton kan aangestort worden en een nieuw wegdek kan worden geplaatst!

De eerste reacties waren onmiddellijk positief ...een tevreden klant!

De JUMA liggers gaan zo jarenlang dienst doen dankzij ieders medewerking aan dit project!

WWW.JUMABETON.EU

JUMA PROJECT SERVICES LEVERT ALLE BETONELEMENTEN VOOR NIEUWE COLRUYT TE LIER

BALEN/LOMMEL - JUMA Project Services heeft het contract binnengehaald voor de levering van alle betonelementen aan Vooruitzicht (www.vooruitzicht.be) voor de nieuwe Colruyt te Lier. De waarde hiervan bedraagt ongeveer 850.000 Euro.

JUMA Project Services werd vorig jaar opgericht als onderdeel van JUMA Beton.

Hierdoor kan het volledig pakket van betonstructuren en betonelementen aan de klant als



één geheel wordt aangeboden.

De nieuwe Colruyt winkel komt op palen te staan, waardoor op het gelijkvloerse niveau een overdekte parking ontstaat met 267 parkeerplaatsen.

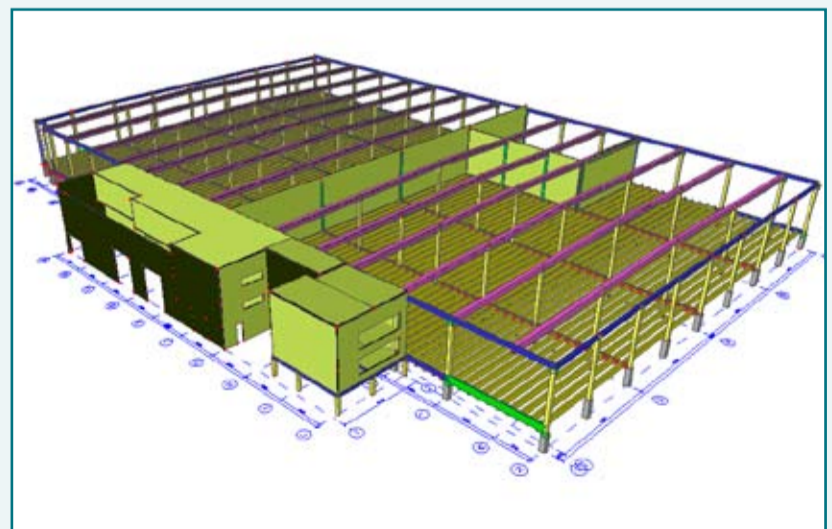
Buiten het gebouw komen nog

41 parkeerplaatsen. Op de eerste verdieping komen de



winkelruimtes van Colruyt en Dreamland, die elk zo'n 2.000 vierkante meter groot zijn.

WWW.JUMABETON.EU





Concrete³ is een 4 maandelijks uitgave van JUMA Beton, CONDECO, ATLAS Beton



NIEUW SANDWICHPLAATANKER SYSTEEM

KEMMEL - ATLAS Beton heeft een nieuw sandwichplaatanker systeem in huis genomen dat in staat is geïsoleerde gewapende (sandwich) elementen te maken zonder (punt)koudebruggen.

Terwijl het Halfen systeem beperkt is tot een overspanning van 6 meter kunnen we met dit systeem naar 9 meter en meer.



Hiermee zijn we in staat om bij verticale plaatsing de hoogte van een gebouw in 1 maal te realiseren of bij horizontale plaatsing grotere spantafstanden te overbruggen.

Het grote voordeel van dit sandwichplaatankersysteem is dat het krachtoverbrengend werkt zodat zowel binnen- als buitenblad als dragend beschouwd worden.

Net zoals het Halfen systeem kan 5 cm isolatie in een element van 20 geplaatst worden in volgende configuratie 7,5-5-7,5.

Vanaf 6 cm laat dit systeem ook toe meer isolatie in een beperktere elementdikte te realiseren daar een totaal van 15 cm beton in bijna alle gevallen volstaat (Halfenanker 18 cm hoog voor plaatsing van 6 cm isolatie -> min. paneeldikte = 24 cm).

Het zet ook de deur open voor een aantal nieuwe toepassingen.

Dit anker kan via een vakwerksysteem krachten van buiten naar het binnenblad overdragen en omgekeerd.

Hierdoor leent het zich optimaal voor bvb geïsoleerde stockage keerwanden zonder koudebruggen (met de kolommen aan de buitenkant van het gebouw



geplaatst).

Het basismateriaal van dit anker vindt zijn oorsprong in de wegenbouw en bestaat uit een bundel gespannen glasvezel met thermohardend hars, geïmpregneerd zodat ze als 1 geheel werken, volledig inert, non-corrosief en alcali-bestendig zijn. Voor de hechting is de omtrek geprofileerd en ingezand. Het materiaal isoleert zo'n 600 keer beter dan inox en resulteert dus niet in puntkoudebruggen.

Een Technische Goedkeuring (ATG) werd reeds aangevraagd en een ontvankelijkheidsverklaring bekomen.

Verder heeft ATLAS Beton exclusiviteit verworven binnen België, Luxemburg en Noord-Frankrijk.

Elk geval wordt afzonderlijk door ATLAS Beton berekend.

WWW.ATLASBETON.EU



PROJECT IN DE KIJKER : BANDENCENTRALE NOLLET UIT DIKSMUIDE

DIKSMUIDE - Bandencentrale Nollet uit Diksmuide was op zoek naar een geschikte locatie voor het verderzetten van hun activiteiten en besliste daarom uit te wijken naar de nieuwe bedrijventoneelzone Kaaskerke-Zuid.

Gezien de unieke ligging op de hoek van de N35 met de N364 en de overtuiging van de zaakvoerders om het gebouw met prefab betonwanden op te trekken werd CONDECO NV reeds in de ontwerpfase bij het project betrokken.

CONDECO NV heeft al geruime tijd de nodige expertise in huis om een product af te leveren dat een project op een hoger



peil kan brengen.

De samenstelling van de betonwanden werd in samenspraak met de architect op dusdanige wijze opgevat dat de onderlinge

kleurverschillen tussen de verschillende gebruikte types geïsoleerde betonwanden tot een minimum konden worden herleid.

Samen met de constructeur FA Matthys uit Lo-Reninge werden de puntjes op de i gezet, wat resulteerde in een project dat gerust een referentie

mag worden genoemd in het domein van de geïsoleerde betonwanden.

WWW.CONDECO.BE